

S

SOMMERHOFF

Ihre 1. Adresse für Bildung!

FOCUS

TOP

ANBIETER
WEITERBILDUNG

2024

FOCUS-BUSINESS.DE
IN KOOPERATION MIT
FACT⁺ „FIELD



Live-
Unterricht im
FAST-TRACK-
Format

MASTERS PROFESSIONAL

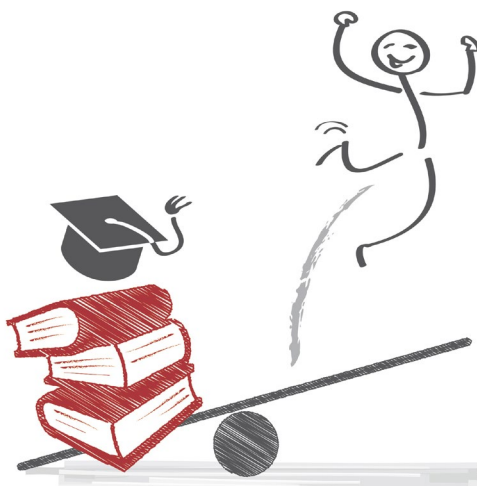
IN BUSINESS MANAGEMENT - GEPRÜFTE BETRIEBSWIRTE IHK



SOMMERHOFF

Ihre 1. Adresse für Bildung!

Starten Sie Ihre Karriere!



MASTERS PROFESSIONAL in Business Management (CCI¹) Geprüfte Betriebswirte IHK [VO 2020] 10-wöchiger "FAST TRACK"-Studiengang

Karrierperspektiven

Sind Sie bereit für eine neue Herausforderung?

Sie möchten

- ☞ Ihrem Profil praxisnahes betriebswirtschaftliches Know-How
- ☞ auf Hochschulniveau hinzufügen und
- ☞ einen staatlich anerkannten und bundeseinheitlichen Abschluss erwerben, der
- ☞ laut DQR einem hochschulischen Master-Studium gleichgestellt ist und
- ☞ Ihnen Zugang zur "Führungsetage" im Unternehmen verschafft?

Lernen "live"!
Vor Ort oder online im
Videokonferenzformat!

Dann ist der Studiengang der "Geprüften Betriebswirte IHK" Ihre 1. Wahl! Er ist das "Sahnehäubchen" für alle *Bachelors Professional* [= IHK-Fachwirte und Fachkaufleute), welche ihr Qualifikationsprofil durch eine hochwertige betriebswirtschaftliche Fortbildung auf Master-Niveau abrunden möchten, um sich für eine Position im Top-Management zu empfehlen. Durch die erfolgreiche Absolvierung eines *Master Professional-Studiums* erreichen Sie die dritte und höchste Fortbildungstufe in der höherqualifizierenden Berufsbildung (vergleiche § 53a BBiG). Innerhalb des "Deutschen Qualifikationsrahmens" ist der praxisnahe und bundeseinheitliche Studienabschluss der "Geprüften Betriebswirte IHK" dem Qualifikationsniveau 7 (von 8) zugeordnet; hinsichtlich seiner Wertigkeit entspricht er somit den hochschulischen Masterabschlüssen. Perspektivisch kommt neben einer Beschäftigung als Arbeitnehmer*in auch die Gründung einer selbstständigen Existenz durch Übernahme eines kleinen bzw. mittelständischen Unternehmens in Betracht. Alles ist möglich...

Auf Wunsch stellt Ihnen die prüfende IHK Ihr Zeugnis auch in englischer Sprache mit dem Titel "*MASTER PROFESSIONAL IN BUSINESS MANAGEMENT (CCI)*" aus.

¹ CCI = Chamber of Commerce and Industry (Industrie- & Handelskammer)

Berufliche Bildung – praxisnah & anwendbar!



Voraussetzungen für die Zulassung zur IHK-Prüfung

Welche muss ich berücksichtigen?

Zur Prüfung ist zuzulassen, wer die Anforderungen des § 53d des Berufsbildungsgesetzes erfüllt und Folgendes nachweist:

- eine mit Erfolg abgelegte IHK-Aufstiegsfortbildungsprüfung zum/zur Fachwirt/-in bzw. Fachkaufmann/-frau oder eine vergleichbare kaufmännische Fortbildungsprüfung nach dem Berufsbildungsgesetz **oder**
- eine bei einer zuständigen Stelle erfolgreich abgelegte Prüfung nach der Handwerksordnung
 - a) zum/zur "Geprüften Kaufmännischen Fachwirt/-in nach der Handwerksordnung" **oder**
 - b) zum/zur "Geprüften Kaufmännischen Fachwirt/-in nach der Handwerksordnung - Bachelor Professional für Kaufmännisches Management nach der Handwerksordnung" **oder**
- eine erfolgreich abgelegte staatliche oder staatlich anerkannte Prüfung an einer auf eine Berufsausbildung aufbauenden kaufmännischen Fachschule **und** eine *nach dem Abschluss* erworbene *mindestens einjährige Berufspraxis* **oder**
- einen wirtschaftswissenschaftlichen Diplom-, Master- oder Bachelorabschluss einer staatlichen oder staatlich anerkannten Hochschule oder einer nach Landesrecht den Hochschulen gleichgestellten Akademie **und** eine *nach dem Abschluss* erworbene *mindestens einjährige Berufspraxis*.

Anmerkung:

Soweit die Zulassung den Nachweis von Berufspraxis fordert, muss diese in Tätigkeiten abgeleistet sein, die der beruflichen Qualifikation der "Geprüften Betriebswirte IHK" dienlich sind (vergleiche § 2 Absatz 3 der Rechtsverordnung). Mit anderen Worten: die beruflichen Erfahrungen unterstützen die Befähigung des Absolventen zur eigenverantwortlichen Wahrnehmung von Führungs- und Managementaufgaben.

Abweichend von den vorgenannten Voraussetzungen kann zur Prüfung auch zugelassen werden, wer durch Vorlage von Zeugnissen oder auf andere Weise glaubhaft macht, dass Fertigkeiten, Kenntnisse und Fähigkeiten (berufliche Handlungsfähigkeit) erworben worden sind, die eine Zulassung zur Prüfung rechtfertigen (Anmerkung: z. B. 6 Jahre Leitung der Personalabteilung).

Wichtig:

Aufgrund unserer langjährigen Erfahrung wissen wir, dass die vorstehende sogenannte "Öffnungsklausel" der Prüfungsordnung nach Kammerauffassung nur in seltenen Ausnahmefällen eine Zulassung zur Prüfung rechtfertigt. Sollten Sie der Ansicht sein, dass diese Regelung auf Ihre persönliche Situation anwendbar ist, bitten wir Sie zu Ihrer eigenen Sicherheit um Rücksprache mit unserer Studienberatung.

Bitte beachten Sie:

Unsere Mitarbeiter*innen erteilen Ihnen gern Auskünfte zur Prüfungszulassung sowie zur Beantragung von Fördergeldern und tun dies nach bestem Wissen und Gewissen; diese sind jedoch stets ohne Gewähr, da allein die prüfende Stelle eine verbindliche Aussage tätigen kann. Wir erlauben uns den Hinweis, dass an die *Lehrgangsteilnahme keine Zulassungsvoraussetzungen* geknüpft sind.



SOMMERHOFF

Ihre 1. Adresse für Bildung!

Persönlichkeitsentwicklung durch soziales Lernen!



Meine Studieninhalte

Welche Themen sieht der Rahmenstoffplan vor?

Die Prüfung wird schriftlich und mündlich durchgeführt; sie umfasst 5 Handlungsbereiche. Nachstehend Auszüge aus dem DIHK-Rahmenstoffplan:

- 1. Unternehmensspezifische Strategiefelder erkennen und ausgestalten**
 - a. Marketing-Forschung
 - b. Eine von ethischen Grundsätzen geprägte Unternehmenspolitik formulieren
 - c. Grundsätze einer verantwortungsvollen, transparenten und auf eine langfristige Steigerung des Unternehmenswerts ausgerichtete Unternehmensführung einhalten
 - d. Aus dem Unternehmensleitbild Unternehmensziele ableiten
 - e. Maßstäbe und Standards als strategische Elemente für ein integriertes Managementsystem festlegen
 - f. Trends erkennen und in der Unternehmensstrategie berücksichtigen
 - g. Formen der Marktforschung anwenden und Marktanalysen entsprechend den Gegebenheiten des Unternehmens entwickeln, durchführen und die Ergebnisse nutzen
 - h. Compliance bei der Ausgestaltung der Strategiefelder berücksichtigen
 - i. Aus der Unternehmensstrategie abgeleitetes Personalmanagement ausgestalten
 - j. Logistik als unterstützendes Element in der Unternehmensstrategie berücksichtigen
- 2. Normenbestimmte und finanzwirtschaftliche Rahmenbedingungen im Hinblick auf die Unternehmensstrategie bewerten**
 - a. Die Steuerbelastung als Entscheidungskriterium für die Wahl der Rechtsform
 - b. Kulturelle, rechtliche und wirtschaftliche Besonderheiten bei der Umsetzung von Strategien auf Auslandsmärkten beachten
 - c. Grundlegende Entscheidungen vorbereiten
 - d. Finanzierung und Liquidität im Hinblick auf strategische Entscheidungen sicherstellen
 - e. Möglichkeiten der Rechtsanwendung, insbesondere auch der Gestaltung des Jahresabschlusses sowie des Lageberichtes, für strategische Entscheidungen aufzeigen und bewerten
 - f. Auswirkungen steuerlicher Regularien auf die Unternehmensstrategie aufzeigen und bewerten
 - g. Ergebnisse des Controllings für strategische Entscheidungen nutzen
- 3. Nationale und internationale Leistungsprozesse organisieren**
 - a. Marketingstrategien und Marketinginstrumente entsprechend den Anforderungen nationaler und internationaler Märkte entwickeln und einsetzen
 - b. Möglichkeiten der Finanzierung internationaler Geschäfte analysieren und passende Finanzierungsinstrumente einsetzen
 - c. Leistungsprozesse unter Beachtung der Einflüsse der nationalen und internationalen Märkte gestalten und organisieren
 - d. Auswirkungen technologischer Entwicklungen auf das Unternehmen berücksichtigen und darauf bezogene Maßnahmen umsetzen
 - e. Qualitatives und quantitatives Personalmanagement sowie Personalführung gestalten
 - f. Im Rahmen des Projektmanagements Projekte planen, steuern und kontrollieren
 - g. Fortsetzung der Studieninhalte siehe Folgeseite!

Fortsetzung der Studieninhalte siehe Folgeseite!

Lernen, wann, wo und wie Sie wollen!



Fortsetzung: Meine Studieninhalte

Welche Themen sieht der Rahmenstoffplan vor?

4. **Unternehmensorganisation zur Sicherstellung der Leistungs- und Unternehmensprozesse unter Berücksichtigung der strategischen Vorgaben gestalten**
 - a. Beschlussvorlagen für strukturelle Entscheidungen, insbesondere hinsichtlich des Standortes, vorbereiten
 - b. Maßnahmen der strategischen Personalressourcen- und Nachfolgeplanung steuern
 - c. Ausrichtung der Unternehmensorganisation an die Grundsätze einer verantwortungsvollen, transparenten und auf eine langfristige Steigerung des Unternehmenswerts orientierten Unternehmensführung sicherstellen
 - d. Organisationsentwicklung unter besonderer Berücksichtigung interkultureller und ethischer Aspekte ausrichten und überwachen
5. **Planung, Steuerung und Überwachung von Unternehmensprozessen wahrnehmen**
 - a. Integrierte Managementsysteme ausgerichtet an den strategischen Vorgaben implementieren und weiterentwickeln
 - b. Strategisches Controlling gestalten, überwachen und weiterentwickeln
 - c. Informationssysteme an technologischen Entwicklungen ausrichten
 - d. Personalmanagement gestalten, überwachen und weiterentwickeln
 - e. Prozesse eines an ethischen Aspekten ausgerichteten Wertemanagements überwachen

Aufbau und Ablauf der Prüfungen

A. Schriftlicher Prüfungsteil

Der schriftliche Prüfungsteil wird auf der Grundlage der Beschreibung einer betrieblichen Situation durchgeführt. Der schriftliche Prüfungsteil besteht aus **drei** unter Aufsicht zu bearbeitenden **Aufgabenstellungen**. Jede Aufgabenstellung umfasst mehrere Aufgaben. Innerhalb jeder Aufgabenstellung werden die Aufgaben zu einem Handlungsbereich in **englischer Sprache** formuliert sein. Diese Aufgaben sind in englischer Sprache zu bearbeiten. Die Bearbeitungszeit beträgt für jede Aufgabenstellung **240 Minuten**.

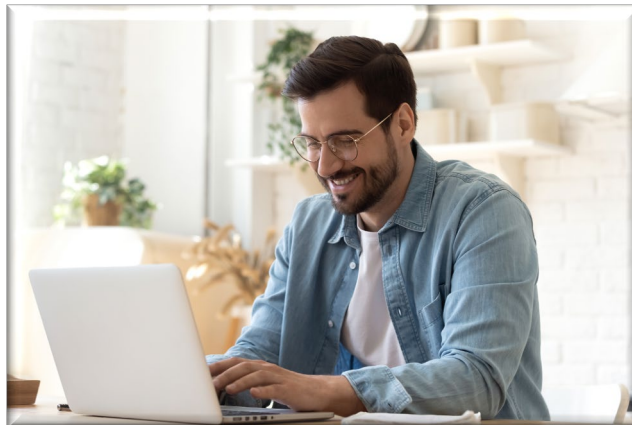
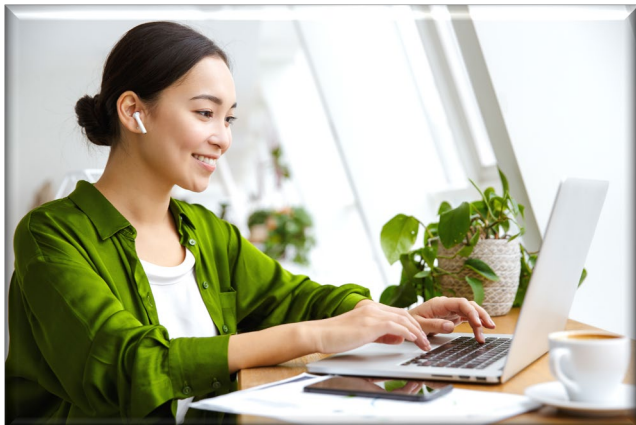
B. Mündlicher Prüfungsteil

Zum mündlichen Prüfungsteil wird nur zugelassen, wer den schriftlichen Prüfungsteil (lediglich) *abgelegt* hat. In dem mündlichen Prüfungsteil sollen Probleme der betrieblichen Praxis analysiert und bewertet werden, um Vorschläge zur Lösung der Probleme zu entwickeln und für den betrieblichen Einsatz zu beurteilen. Der mündliche Prüfungsteil umfasst alle 5 Handlungsbereiche, wobei der Schwerpunkt auf dem Handlungsbereich "Planung, Steuerung und Überwachung von Unternehmensprozessen wahrnehmen" liegen soll. Die Dauer der mündlichen Prüfung soll 45 Minuten nicht überschreiten.

C. Projektbezogener Prüfungsteil

Nach erfolgreichem Abschluss aller Klausuren und der mündlichen Prüfung steht als "Schlussakkord" noch die als schriftliche Hausarbeit zu fertigende Projektarbeit an. Der zuständigen IHK ist ein Themenvorschlag zu unterbreiten; nach Erhalt der Aufgabenstellung durch den Prüfungsausschuss haben Sie 30 Tage Bearbeitungszeit. Wurden in der Projektarbeit ausreichende Leistungen erbracht, erfolgt eine 15-minütige Präsentation der Arbeit vor dem Prüfungsausschuss und hieran anknüpfend ein maximal 30-minütiges Fachgespräch.

Das Beste aus beiden Welten: myEDUCAST plus Live-Unterricht!



Mein Studienkonzept

Welche Module sind in meiner Studiengebühr enthalten?

Modul 1:

FAST TRACK-Studiengang (buchbar im Präsenz- oder Videokonferenzformat)

Lernen "live" – ein Termin, ein Fach, ein Trainer

Im Rahmen des Moduls 1, welches sich strikt an den Inhalten des bundeseinheitlichen Rahmenstoffplans des DIHK orientiert, bereiten wir Sie innerhalb von 9 Wochen bzw. 45 Unterrichtstagen à 9 Unterrichtseinheiten auf die 3 je 4-stündigen schriftlichen Aufgabenstellungen, die obligatorische mündliche Prüfung sowie die Projektarbeit und deren Präsentation vor.

Studienkonzept: 09-wöchiger Blockunterricht in Vollzeitform

Dauer: 45 Tage à 9 Unterrichtseinheiten (= 405 Einheiten)

Starttermin: Sonntag, 28. Januar 2024

Unterrichtszeiten: Montags bis freitags jeweils von 08:00 bis 15:30 Uhr (Abweichungen sind ausnahmsweise möglich)

Modul 2:

Klausurenkurs zur Intensivvorbereitung ("Live"-Unterricht im Videokonferenzformat)

Als anerkannte Einrichtung der Arbeitnehmerweiterbildung können wir Ihnen Bildungsurlaub ermöglichen!

Um Ihrer Prüfungsvorbereitung den "letzten Schliff" zu verleihen, haben wir einen insgesamt 8-tägigen Klausurenkurs in unser Studienkonzept integriert. Im Rahmen dieses Moduls wird die optimale Bearbeitung von IHK-Klausuraufgaben intensiv trainiert; Lösungen und Lösungswege werden von unseren Trainern & Trainerinnen ausführlich erläutert, und alle Fragen, die sich Ihnen kurz vor dem "Ernstfall" stellen, werden beantwortet. Außerdem erhalten Sie viele nützliche Hinweise zu Klausurentechniken, zum Ausführlichkeitsgrad der Lösungen, zur Erstellung der Lösungsskizzen, zu "Textbausteinen" etc. Die Durchführung dieses Moduls erfolgt im *Videokonferenzformat*; der direkte "Draht" zu unseren Trainern & Trainerinnen ist sichergestellt, sodass Sie jederzeit mit diesen interagieren und Ihre Fragen stellen können – auch wenn Sie sich in Ihrem "Home-Office" befinden!

Die Inanspruchnahme von *Bildungsurlaub* können wir Ihnen ermöglichen; Voraussetzung ist, dass Ihr Bundesland über ein Arbeitnehmerweiterbildungsgesetz verfügt (ein solches existiert in allen Bundesländern mit Ausnahme von Bayern und Sachsen).

Beginn des Klausurenkurses:

Sonntag, 26. Mai 2024, 08:00 Uhr – Dauer: 8 Tage à 8 Unterrichtseinheiten = insgesamt 64 Einheiten

Unterrichtszeiten: Sonntag bis Sonntag täglich in der Zeit von 08:00 bis 14:45 Uhr.

Am 11. und 12. sowie am 18. Juni 2024 ist dann die bundeseinheitliche Prüfung vor der zuständigen IHK vorgesehen.

Fortsetzung des Studienkonzepts siehe Folgeseite!



SOMMERHOFF

Ihre 1. Adresse für Bildung!

Maximale Flexibilität & Individualität mit "myEDUCAST"!



Sehen, hören, spielen, lesen – so oft Sie möchten!



Fortsetzung: Mein Studienkonzept

Welche Module sind in meiner Studiengebühr enthalten?

Sie können an einzelnen Veranstaltungen nicht teilnehmen? Wir bieten Ihnen ein vollständiges digitales "Back-up"!

Nicht weiter tragisch, wenn Sie an den "Live"-Terminen einmal nicht teilnehmen können, denn sämtliche Unterlagen inklusive der klausurtypischen Aufgaben und den zugehörigen Lösungshinweisen stellen wir Ihnen auf unserer Lernplattform "**myEDUCAST**" zur Verfügung! Der postalische Versand dieser Materialien in Papierform ist auf Wunsch selbstverständlich möglich und sodann auch kostenfrei. Zur Klärung Ihrer Fragen sind unsere Experten natürlich für Sie erreichbar. Zudem existiert ein vollständiges digitales "Back-up" des Lehrgangs auf "**myEDUCAST**", denn sämtliche Unterrichtsinhalte wurden verfilmt – die Lernvideos können Sie jederzeit und so oft Sie möchten betrachten!

Modul 3:

Fachübergreifende Projektarbeit

Sie benötigen bei der Themenfindung & Co. Unterstützung? Auch hierbei lassen wir Sie nicht hängen...!

Unsere Trainer*innen, unter denen sich auch zahlreiche erfahrene Prüfer*innen befinden, begleiten Sie in der "Findungsphase" und beraten Sie bei der Themenauswahl sowie bei der Formulierung des der IHK vorab einzureichenden Vorschlages zur Projektarbeit. Während des 30-tägigen Erstellungszeitraumes können Sie Ihre Entwürfe Ihrem "Mentor" zukommen lassen, der diese konstruktiv kritisch prüfen wird, bevor Sie schließlich die finale Version an Ihre zuständige Kammer senden.

Unsere weiteren Starttermine

Ihnen ist der nächste Termin zu knapp? Nehmen Sie den folgenden!

Montag, 05. August 2024

Der Weg zum Erfolg – wie arbeitet SOMMERHOFF?

Bei uns erhalten Sie "das Beste aus beiden Welten":
Live-Unterricht gepaart mit Learning on Demand!²



Welche Leistungen kann ich während meiner Studiendauer nutzen?

🕒 Lernen "live" – vor Ort oder im Home-Office!

Wir bleiben auch weiterhin bei unserer Kernkompetenz – ohne Ihnen allerdings die "Annehmlichkeiten" vorzuenthalten, die der technische Fortschritt uns ermöglicht. Je nach Buchung lernen Sie mit den anderen Teilnehmern Ihrer Lerngruppe entweder "vor Ort" im klassischen Präsenzformat oder mittels Einsatz eines Videokonferenzsystems ebenfalls "live" in unserem virtuellen Klassenraum. Der direkte "Draht" zu unseren Trainern & Trainerinnen ist auch dann jederzeit vorhanden – bei optimaler Zeit- und Kosteneffizienz!

🕒 AUDIOCAST & EDUCAST – DAS PROFIPROGRAMM VON SOMMERHOFF

Bei uns lernen Sie mit allen Sinnen! Sie sind der "auditive" Lerntyp? Dann nutzen Sie unsere **AUDIOCASTS** – ideal für unterwegs! Ob beim Joggen oder im Stau auf der Autobahn – Sie verlieren keine (Lern-) Zeit, sondern hören Fragen und Antworten zu den erfahrungsgemäß prüfungsrelevanten Themen. Zusätzlich bieten wir Ihnen mit unseren **EDUCAST** – Lernvideos "visuelle Unterstützung"! In jeweils 10 bis 15-minütigen Videosequenzen bringen Ihnen unsere Trainer prüfungsrelevante Fachinhalte in leicht verständlicher Form unter Einsatz adäquater medialer Unterstützung nahe.³

🕒 PODCASTS – wenn ich mal nicht dabei sein konnte...

Sie konnten an einer Unterrichtsveranstaltung nicht teilnehmen? Kein Beinbruch, denn wir zeichnen auf, sodass Sie mit unseren **PODCASTS** auch nach dem jeweiligen Termin die Möglichkeit haben, sich die versäumten Lerneinheiten in Echtzeit via "streaming" anzusehen. Mehr Flexibilität geht kaum!

🕒 Contact my Trainer – immer möglich, wenn ich Hilfe benötige

Bei der Nacharbeit der letzten Unterrichtsveranstaltung sind Fragen aufgetreten? Sie können die Lösung zu einer Aufgabe nicht recht nachvollziehen? Sie haben Fragen zu Inhalt und Ablauf einer mündlichen Prüfung? Unsere Trainer und wir sind für Sie erreichbar – im Chat, per E-Mail, telefonisch – oder nach Absprache natürlich auch persönlich!

🕒 Seminarunterlagen zum Ansehen – natürlich weltweit abrufbar!

Sie sind auf Dienstreise und haben an den Abenden Zeit, um im Hotel zu lernen? Dann ist es für Sie sicherlich von Vorteil, dass wir unsere hauseigenen Seminarunterlagen und Skripte in digitalisierter Form zur Verfügung stellen, die somit an jedem Ort jederzeit verfügbar sind – und nicht "ins Gewicht fallen"... 😊 Abgesehen von dem genannten Beispiel möchten wir mit der Digitalisierung unserer Materialien dazu beitragen, dass der eine oder andere Baum weniger gefällt werden muss – sicherlich auch in Ihrem Sinne!

² Unter **Blended Learning** verstehen wir die Unterstützung des Live-Unterrichts durch zusätzliche Leistungen, die Sie über unsere internetbasierte Lernplattform "**myEDUCAST.de**" jederzeit abrufen können. "**Learning on Demand**" bedeutet für Sie: Lernen, wann, wo und wie Sie wollen!

³ Unsere "**Audio-/Educast-/Podcast-Sammlung**" wird ständig erweitert. Die **Themenselektion** erfolgt ausschließlich durch unsere Studienleitung; ein teilnehmerseitiger Anspruch auf Einbeziehung bestimmter Fachinhalte in das Programm besteht nicht. Die vollständige Vermittlung der ausweislich der Prüfungsordnung relevanten Themen ist Gegenstand des Live-Unterrichts.



SOMMERHOFF

Ihre 1. Adresse für Bildung!

Mein Zeitfaktor



Zeit ist Geld! Wie viel Zeit muss ich zusätzlich investieren?

Zeit "add on":

Wir bereiten Sie auf alle Inhalte vor, die der DIHK-Rahmenstoffplan (DIHK = Deutscher Industrie- & Handelskammertag) vorsieht. Es muss daher kein Thema von Ihnen "im Alleingang" erarbeitet werden, da Sie alles gemeinsam mit uns erlernen werden. Für die Nachbereitung des vermittelten Fachwissens können Sie eine Zeit von circa 6-8 Stunden pro Woche einkalkulieren.

Meine Ferienzeiten



Unterrichtsfrei... muss auch mal sein!

Im Falle unseres FAST TRACK-Studiengangs können wir Ihnen allerdings keine längere "Unterrichtspause" zusagen; andernfalls wäre das "Pensum" bis zu den Prüfungsterminen nicht zu bewältigen. Aber nach den Klausuren können Sie Urlaubstage ohnehin viel besser genießen – denn bekanntlich ist erst nach getaner Arbeit "gut ruh'n"... ;-).



SOMMERHOFF

Ihre 1. Adresse für Bildung!

SOMMERHOFF – Standorte für unsere Präsenzstudiengänge⁴

Bayern

- **Aschaffenburg:** Novum Hotel Post, Goldbacher Straße 19-21
- **Augsburg:** IBIS Augsburg Koenigsplatz Hotel, Hermanstraße 25
- **Ingolstadt:** NH Hotel Ambassador Ingolstadt, Goethestraße 153
- **München:** Hotel Erzgießerei Europe, Erzgießereistraße 15
- **Nürnberg:** Seminar- & Geschäftszentrum, Virnsberger Straße 43
- **Regensburg:** Mercure Hotel Regensburg, Grundewaldstraße 16

Baden-Württemberg

- **Heilbronn:** Best Western Hotel am Kastell, Kastellstraße 64
- **Karlsruhe:** Leonardo Hotel Karlsruhe, Ettlinger Straße 23
- **Mannheim:** Park Inn by Radisson Mannheim, Am Friedensplatz 1
- **Pforzheim:** Parkhotel Pforzheim, Deimlingstraße 32-36
- **Reutlingen:** City Hotel Fortuna, Am Echazufer 22
- **Stuttgart:** Park Inn Hotel Stuttgart, Hauptstätter Straße 147

Hamburg

- **Hamburg:** Mercure Hotel, Amsinckstraße 53

Hessen

- **Darmstadt:** Best Western Parkhaus-Hotel, Grafenstraße 31
- **Frankfurt:** Hotel Frankfurt Messe, Katharinenkreisel (Opelrondell)
- **Offenbach:** Sheraton Hotel, Berliner Straße 111
- **Wiesbaden:** NH Hotel Aukamm, Aukammallee 31

Nordrhein-Westfalen

- **Aachen:** Mercure Hotel, Europaplatz, Joseph von Goerres-Straße 21
- **Bochum:** Ruhr-Universität, Universitätsstraße 150
- **Bonn:** Mercure Hotel, Max-Habermann-Straße 2
- **Dortmund:** IBIS Hotel Dortmund West, Sorbenweg 2
- **Düsseldorf:** Mercure Hotel Düsseldorf Seestern, Fritz-Vom-Felde-Straße 38
- **Duisburg:** Plaza Hotel, Düsseldorfer Straße 54
- **Essen:** SOMMERHOFF-Zentrale, Alfredstraße 57-65
- **Gelsenkirchen:** Wissenschaftspark, Munscheidstraße 14
- **Hagen:** Mercure Hotel, Wasserloses Tal 4
- **Iserlohn:** Fachhochschule BITS, Reiterweg 10
- **Köln:** Park Inn Hotel by Radisson Köln City West, Innere Kanalstraße 15
- **Münster:** Johanniter-Akademie, Weißenburgstraße 60-64
- **Ratingen:** Mercure Hotel, An der Pönt 50
- **Siegen:** Best Western Park-Hotel, Koblenzer Straße 135
- **Wuppertal:** TRYP Hotel by Wyndham, Otto-Hausmann-Ring 203

Niedersachsen

- **Braunschweig:** Mercure Hotel Atrium Braunschweig, Berliner Platz 3
- **Hannover:** Wyndham Hotel Hannover Atrium, Karl-Wiechert-Allee 68
- **Hildesheim:** Novotel Hildesheim Hotel, Bahnhofsallee 38
- **Osnabrück:** Advena Hotel Hohenzollern, Theodor-Heuss-Platz 5
- **Wolfsburg:** Holiday Inn Wolfsburg City Centre, Rathausstraße 1

Rheinland-Pfalz

- **Mainz:** Novotel, Augustusstraße 6



Informationsveranstaltungen
vor Ort & online!

Individuelle Termine vereinbaren Sie
bitte mit unserer Studienberatung

www.sommerhoff.ag



⁴ In **Präsenzform** werden **FAST TRACK-Studiengänge** ausschließlich am **Standort Essen** in Nordrhein-Westfalen durchgeführt. Alternativ haben Sie allerdings die Möglichkeit, Ihre **Fortbildung im Videokonferenzformat** zu buchen – in dieser Variante sind Sie ebenfalls "live" dabei, können aber in Ihrem **"Home-Office"** bleiben – so reduziert sich Ihr Zeit- und Kosteneinsatz erheblich!



SOMMERHOFF

Ihre 1. Adresse für Bildung!

Wie finanziere ich meine "Karriere durch Kompetenz"?

Mein Invest in beruflichen Erfolg



Wie viel zahle ich? Was spare ich?

Meine Studiengebühr:

Diese beläuft sich inklusive sämtlicher Leistungen auf 4.700,00 €; der vorgenannte Betrag versteht sich *exklusive* der IHK-Prüfungsgebühr.

Meine Zahlungsmöglichkeiten:

Der Gesamtbetrag ist innerhalb von 7 Tagen nach Rechnungszugang an uns zu entrichten.

Mein Buchungsvorteil:

"Der frühe Vogel fängt den Wurm" - unseren Frühbuchern gewähren wir natürlich einen Preisvorteil von 120,00 €. Dieser wird auf der Rechnung automatisch in Abzug gebracht, sofern Ihre Anmeldung bis zum *15. Oktober 2023* bei uns eingeht.

Mein Treuerabatt:

Dies ist schon der zweite Studiengang zum BACHELOR oder MASTER PROFESSIONAL, den Sie mit uns absolvieren? Dann erhalten Sie nunmehr selbstverständlich einen Treuerabatt. Dieser beläuft sich auf 200,00 € und wird auf der Rechnung direkt in Abzug gebracht!



Mein Finanzierungskonzept

"Vater Staat" sichert anerkannte Aufstiegsfortbildungen finanziell ab!

Mit dem "Aufstiegs-BAföG", das für unseren Fortbildungsstudiengang beantragt werden kann, ist die Finanzierung Ihrer Fortbildung sichergestellt!

Einkommens- und vermögensunabhängig erhalten Sie folgende Förderung, sofern die Voraussetzungen in Ihrer Person erfüllt sind (*alle Angaben ohne Gewähr!*):



Ihre Förderquote: 72 Prozent!
(vor Steuerersparnis)

Beispielhafte Berechnung Ihrer finanziellen Unterstützung durch "Vater Staat":

Wichtig für Ihre Förderung: Die Eingangsqualifikation (z. B. IHK-Fachwirt) muss *vor Beginn* unseres Studiengangs erlangt worden sein!

Ihre Studiengebühr beträgt:	4.700,00 €	
Das AFBG ("Aufstiegs-BAföG") gewährt Ihnen einen nicht rückzahlbaren Zuschussbeitrag in Höhe von 50 % des förderfähigen Betrages von 4.459,49 € ¹ :		2.229,75 €
verbleiben:	<u>2.470,25 €</u>	
Die KfW-Bank gewährt Ihnen für 3 Jahre ein zins- & tilgungsfreies Darlehen (50 % des förderfähigen Betrages von 4.459,49 € ¹):	2.229,75 €	
50 % des Darlehens werden Ihnen bei erfolgreichem Abschluss der IHK-Prüfung erlassen :		1.114,88 €
"Vater Staat" schenkt Ihnen somit insgesamt:		3.344,63 €
Der von Ihnen zu tragende Anteil an der Studiengebühr beträgt somit nur (4.700,00 € - 3.344,63 €):		1.355,37 €
Den Betrag von 1.355,37 € können Sie als Werbungskosten bei Ihren Arbeitnehmer-einkünften steuermindernd geltend machen! Bei einem angenommenen Durchschnittssteuersatz von 25 % beträgt Ihre Steuererminderung:		- 338,84 €
Durch Ihre Steuerersparnis beträgt Ihr Eigenanteil an der Studiengebühr lediglich:		1.016,53 €
Ihr prozentualer Anteil an der Studiengebühr beläuft sich somit nur auf:		21,63 %
Der Anteil, den "Vater Staat" zu Ihrer Aufstiegsfortbildung beisteuert, beträgt unter Berücksichtigung Ihrer Steuerersparnis insgesamt (4.700,00 € - 1.016,53 €):		3.683,47 €
Die prozentuale Förderquote durch den Staat beträgt inklusive Steuerersparnis:		78,37 %

¹ Bitte beachten Sie: Von insgesamt 469 Unterrichtsstunden werden 445 gefördert, da aufgrund einer entsprechenden Einschränkung des Gesetzgebers lediglich 40 von 64 Klausurenkursstunden durch das AFBG subventioniert werden.

Sie sehen: Nie war die Gelegenheit günstiger – deshalb qualifizieren Sie sich jetzt!

Weitere Informationen finden Sie auf www.aufstiegs-bafoeg.de.



SOMMERHOFF

Ihre 1. Adresse für Bildung!

Überzeugt? Dann herzlich willkommen in unserer Community!



Wie geht es weiter?

Sie möchten sich anmelden? Das ist eine sehr gute Entscheidung! Ihrem Start zum geplanten Termin steht sodann nichts mehr im Wege!

Ihre **Anmeldung** können Sie papierlos ganz einfach und komfortabel über die **SOMMERHOFF-Homepage** vornehmen: **www.sommerhoff.de**.

Sie haben noch Fragen? Dann besuchen Sie uns doch – sofern mit Blick auf Ihren Wohnort möglich – gelegentlich einmal in unserer Essener Zentrale oder schauen Sie an unserem "Tag der offenen Tür" vorbei! Ein frischer Kaffee (oder Tee) steht stets bereit. Wir freuen uns auf Sie!

Es grüßen Sie freundlichst

Christina Bergmann, Michael Sommerhoff & das gesamte SOMMERHOFF-Team



So kontaktieren Sie uns:

SOMMERHOFF Unternehmenszentrale
Alfredstraße 57-65
45130 Essen



Telefonisch montags bis freitags von 09:00 bis 17:00 Uhr

0201 22098-0

Per Mail / web

info@sommerhoff.ag / www.sommerhoff.de